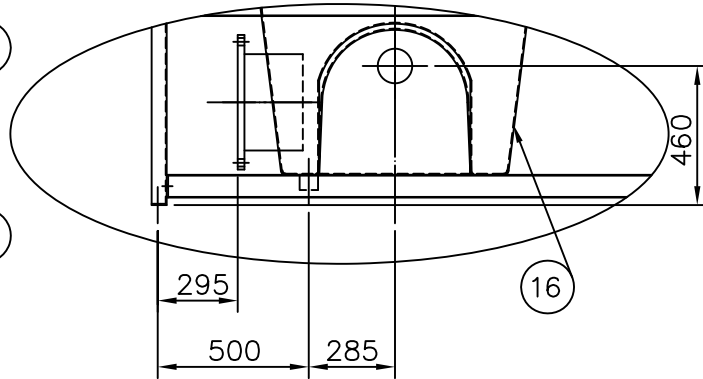
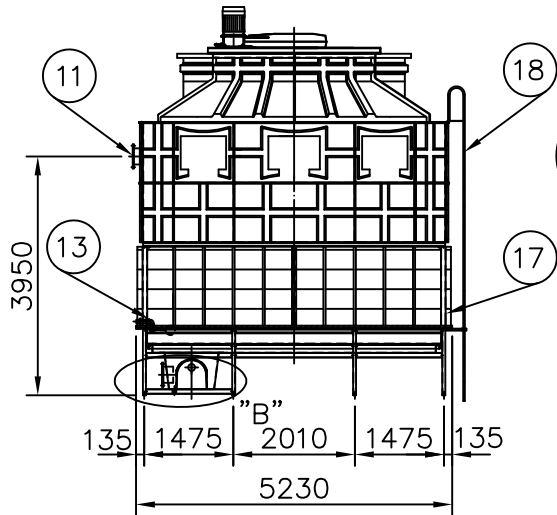
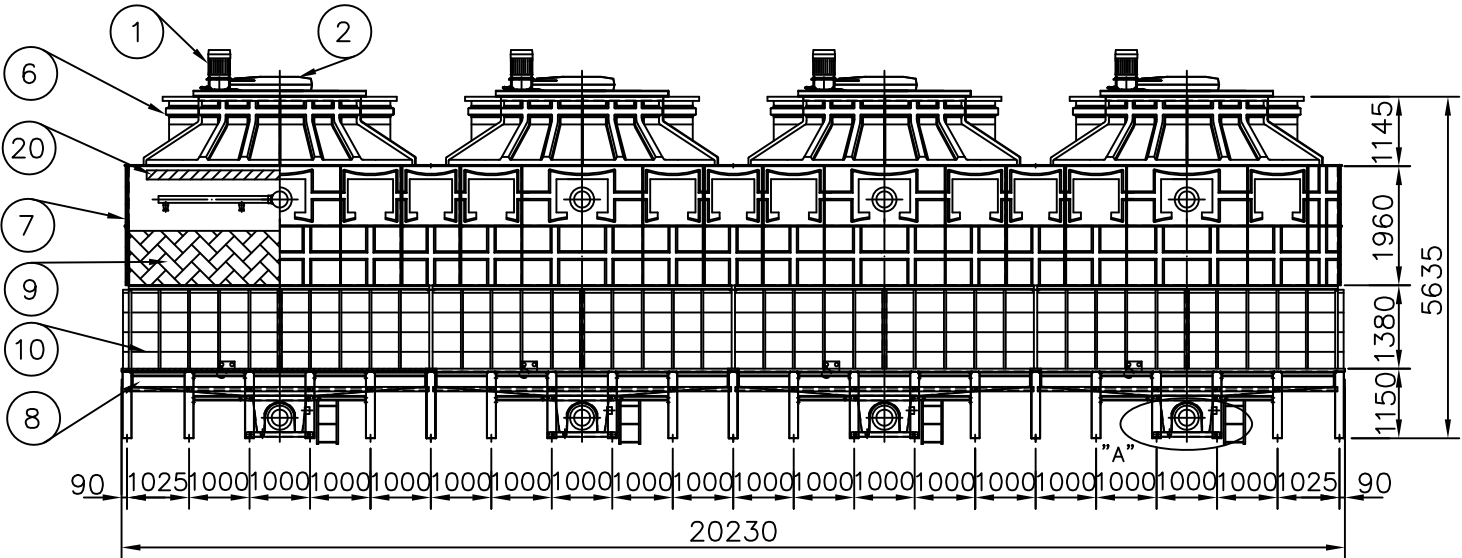
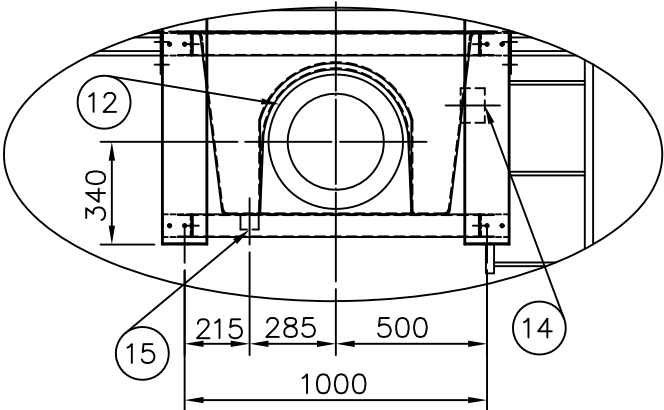
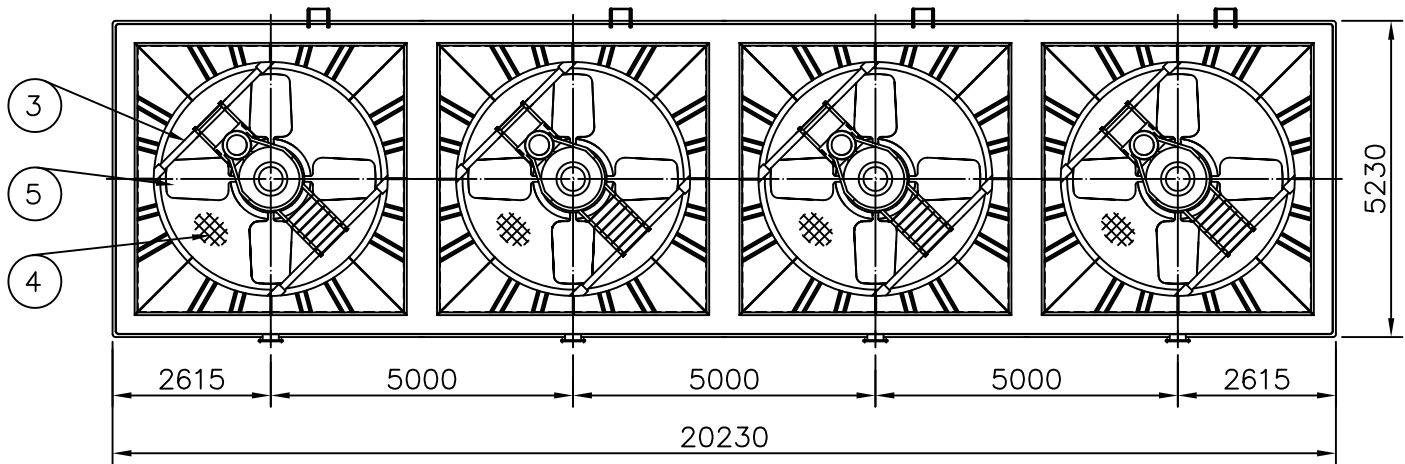


10	順風板	Inlet Louver	P.V.C.		1 組 SET	項	名	稱	材 質	尺 寸	件數
11	溫水入管	Inlet Pipe Connection	H.D.G.S.	10 B	4 支 PCS		Description		M.T	Specification	Q'ty
12	冷水出管	Outlet Pipe Connection	F.R.P.	10 B	4 支 PCS	1	馬達	Fan Motor		30HPx6P	4 個 PCS
13	自,手補給水管	Auto,Quick Filler	H.D.G.S.	2 B	4 組 SET	2	減速機	Belt Reducer		VBA-220-B	4 組 SET
14	溢水管	Overflow	ST.S	4 B	4 支 PCS	3	馬達架	Motor Frame	H.D.G.S.		4 組 SET
15	排水管	Drain	ST.S	2 B	4 支 PCS	4	出風口網	Fan Guard	H.D.G.S.		4 組 SET
16	水槽	Water Sump	F.R.P.		4 個 PCS	5	風扇	Fan	A.C.	LSF-360	4 組 SET
17	中間腳	Casing Support	H.D.G.S.		1 組 SET	6	風胴	Fan Stack	F.R.P.		4 組 SET
18	階梯	Ladder	H.D.G.S.		4 組 SET	7	本體	Casing	F.R.P.		1 組 SET
19	消音毯	Silencer Mat	Nylon		4 組 SET	8	水盤	Water Basin	F.R.P.		1 組 SET
20	擋水器	Eliminator	P.V.C		4 組 SET	9	散熱片	Filling	P.V.C.		4 組 SET



Abbrev. : 1. H.D.G.S.:Hot Dip Galvanized Steel

2. A.C. :Aluminum Alloy Cast
鋁合金

3. ST.S :Stainless Steel 304
不銹鋼

4. F.R.P. :Fiberglass Reinforced Plastic
玻璃纖維強化塑膠

冷卻塔空重 Dry weight :15600 kg 運轉重量 Operating Weight : 45600 kg

荷重 Loading Data

外氣濕球溫度 Ambient Wetbulb Temp: 27℃ 風量 Air Volume :4200M³/MIN/CELL

出水溫度 Outlet Water Temp: 32℃ 水量 Water Flow : 36400 LPM

入水溫度 Inlet Water Temp: 37℃ 冷卻能力 Cooling Capacity :

設計基準 Design Condition 10920000Kcal/HR

變更號碼	日期	變更	核對	核准	記 事	NOTE
圖 名	LDC-N-700-C4				1-04	
TITLE	外觀圖 OUTLINE VIEW				O-LDCN700C4	
核 定					MM	1 /125 106-12-20
校 對		製 圖	陳智勇		圖 號	DWG NO.
良機實業股份有限公司 LIANG CHI INDUSTRY CO., LTD.					81-073-5041	